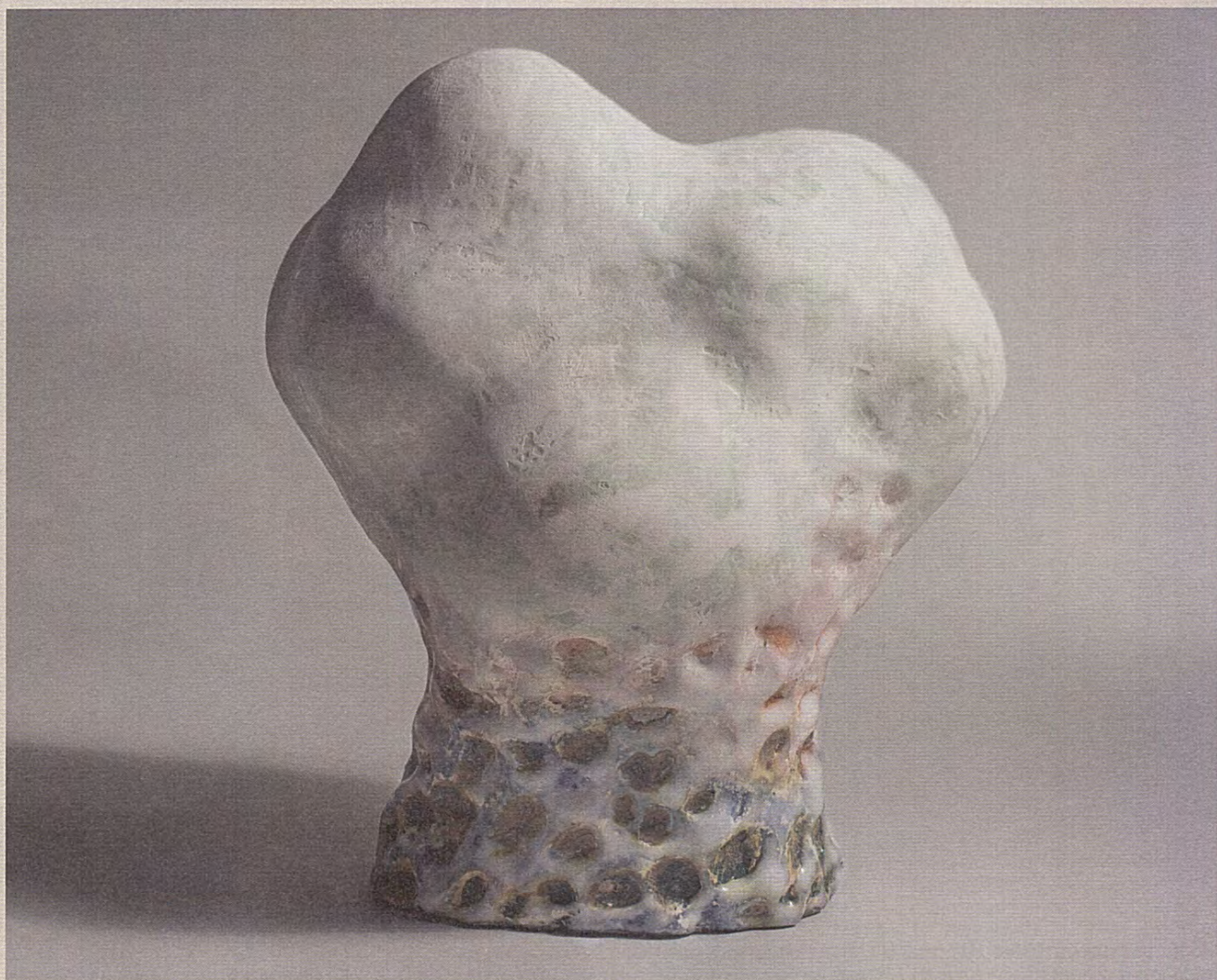


# Dans les galeries...



Gisèle Buthod-Garçon, *Petit Arbre*, 2017, grès, 22,5 x 19,5 x 14,5 cm.

## TOUCY (YONNE)

### La céramique, c'est tout un art !

Depuis 1997, à 1h30 de Paris par l'A6 et 20 kilomètres d'Auxerre, la Galerie de l'Ancienne Poste accueille les grands noms de la céramique contemporaine. Pour la quatrième fois en quinze ans, Gisèle Buthod-Garçon revient à la galerie avec «Présence», une exposition mettant à l'honneur sa nouvelle série de sculptures dans l'esprit des territoires explorés depuis plusieurs années, à l'entrecroisement de la

sensibilité et de la mémoire. Née en 1954 à Salon-de-Provence, Gisèle Buthod-Garçon est une «aventurière» du raku contemporain (procédé de cuisson du grès à basse température inventé au XVI<sup>ème</sup> siècle au Japon). Depuis trente ans, elle en traque les possibilités, et trace son sillon avec détermination et constance. Composée d'une vingtaine de pièces récentes, l'exposition témoigne des recherches de l'artiste,

actuelles autant qu'éternelles, avec des formes abstraites ou suggérées, soulignées par des engobes nuancés ou enveloppées d'un émail sensuel, qui évoquent toute la fragilité humaine.

*Galerie de l'Ancienne Poste, place de l'Hôtel de Ville 89130 Toucy*

*Du 20 mai jusqu'au 8 juillet, du jeudi au dimanche, de 10h à 12h30 et de 15h à 19h*