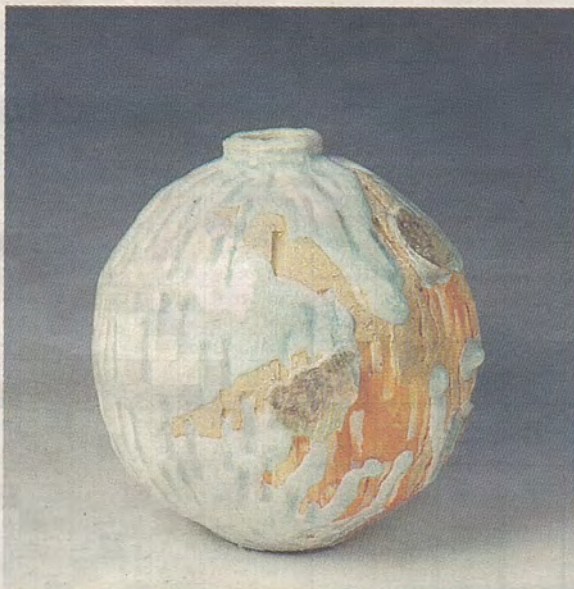


**EXPOSITION** ■ MATTHEW BLAKELY À LA GALERIE DE L'ANCIENNE POSTE, À TOUCY

# Céramique et paysage

Du 28 mars au 7 mai, la Galerie de l'Ancienne Poste, à Toucy, présente les œuvres du céramiste britannique Matthew Blakely, réunies sous le titre : « Ceramic Landscapes ». Matthew Blakely a émigré en Australie en 1988 où il a suivi des études de céramique. Il s'est fait rapidement connaître pour son travail sur porcelaine aux riches glaçures de bleu-vert céladon. De retour en Grande-Bretagne, en 2002, il crée un nouvel atelier où il construit trois fours dont un four à bois où il réalise toutes ses pièces. Progressivement, son travail illustre un lien étroit avec les paysages de sa terre natale. Matthew Blakely conçoit ses œuvres à partir de roches, terres et cendres recueillies dans différentes régions anglai-



**ÉVÈNEMENT.** La galerie toucyoise consacre à Matthew Blakely sa première exposition personnelle en France. PHOTO D. R.

ses. À cet égard, sa démarche de recherche peut s'apparenter à celle de Daniel de Montmollin en France.

Évoquant un mode de vie contemporain qui nous tient de plus en plus à distance des caractéristiques physiques de la Terre, et le danger de perdre ainsi notre connexion et notre dépendance avec elle, Matthew Blakely a engagé une démarche céramique qui propose une nouvelle manière de regarder le paysage qui nous entoure, son histoire et notre relation à lui. ■

→ **Pratique.** Jusqu'au 7 mai, Galerie de l'Ancienne Poste (place de l'Hôtel-de-Ville), à Toucy. Vernissage ce samedi 28 mars, à partir de 18 heures, en présence de l'artiste. Du jeudi au dimanche inclus, de 10 heures à 12 h 30 et de 15 à 19 heures.